

En raison de **travaux importants sur le site hospitaliers de la Cavale Blanche**, restez sur le boulevard Tanguy Prigent (axe blanc) et engagez-vous Rue PM Audemar.

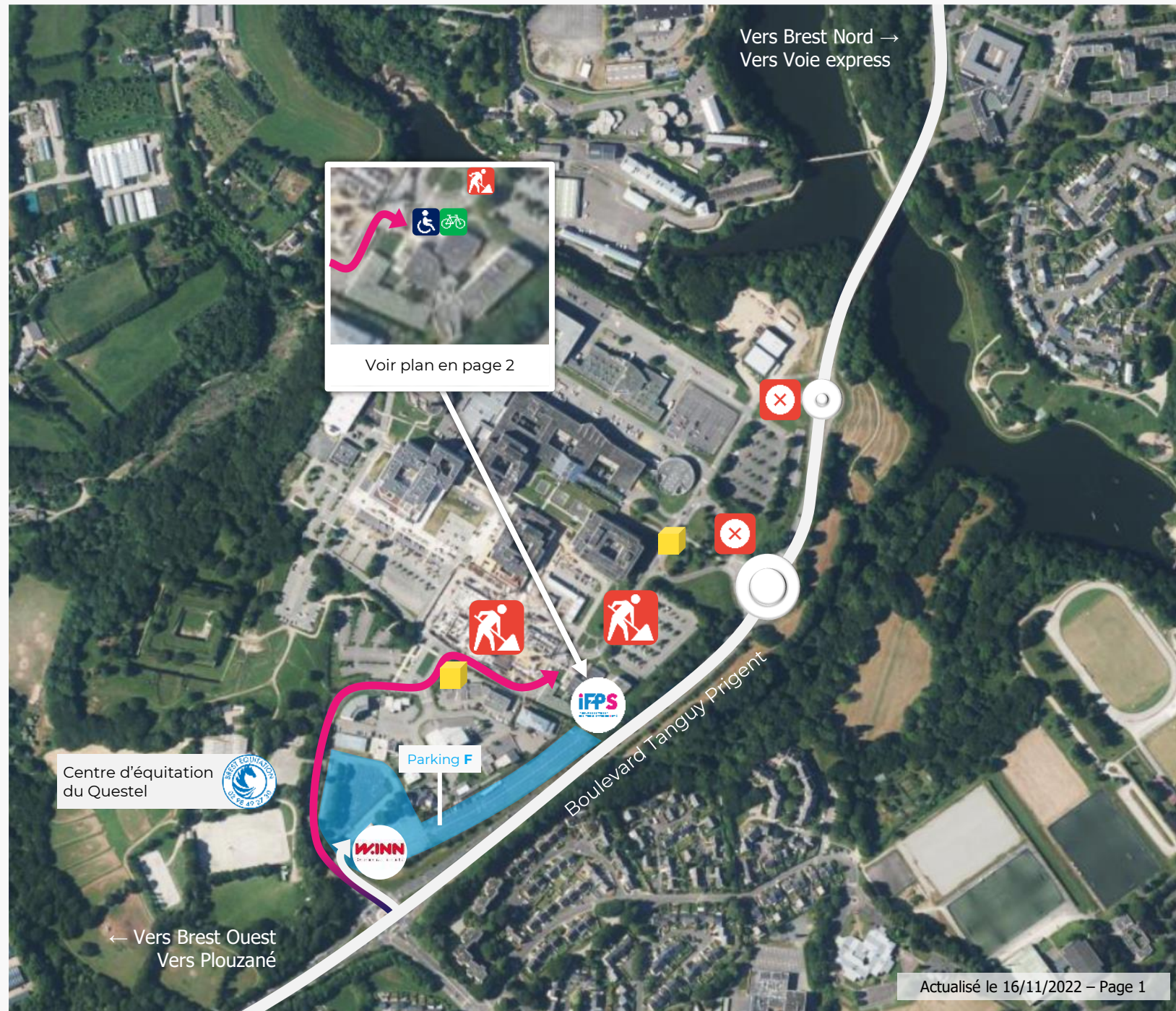
Accès PMR, vélos et livraisons uniquement, suivez l'itinéraire rose (ci-contre).

Pour tout autre véhicule,
stationnement sur le parking F !

Ouvrir la carte interactive

Usagers des transports en commun,
suivez le fléchage pour les piétons **depuis l'arrêt** jusqu'à l'IFPS – Centre de formation.

Horaires des lignes de bus



Bâtiment principal de l'IFPS

Niveau 0 dit « rez-de-chaussée » (RDC)

Accès aux étages par ascenseur : 

Accès PMR à l'amphithéâtre ()

sur simple demande à l'accueil

Stationnement PMR () et vélos ()

côté Entrée principale de l'IFPS

Stationnement sur le parking F ()

pour tout autre véhicule (*cf. page 1*)

RDC pourvu de toilettes PMR : 

Composé de l'amphithéâtre, des salles

A et B, du CDI, des bureaux, etc.



Bâtiment principal de l'IFPS

Niveau 1 dit « mi-étage » et « étage »

Accessible par ascenseur : 🚪

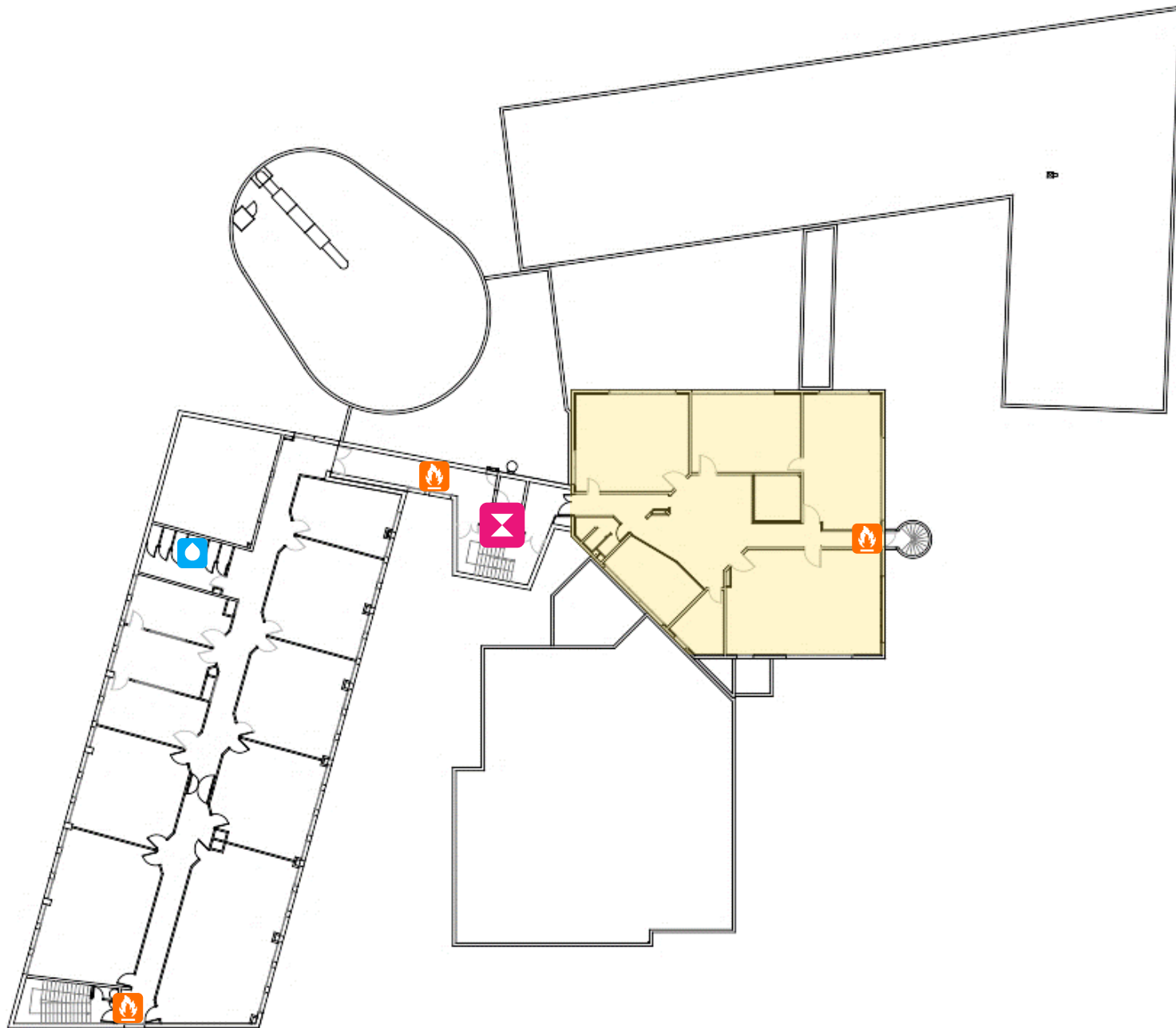
Mi-étage dépourvu de toilettes PMR

Mi-étage composé des salles N à Q

Étage pourvu de toilettes PMR : 🚻

Étage composé des salles D à M

Espace sécurisé pour évacuation PMR : 🚒



Bâtiment secondaire utilisé par l'IFPS :

W.INN – Formation (ex. ENEDIS)

Niveau 0 (rez-de-chaussée)

Stationnement PMR (♿)

côté opposé au Parking F

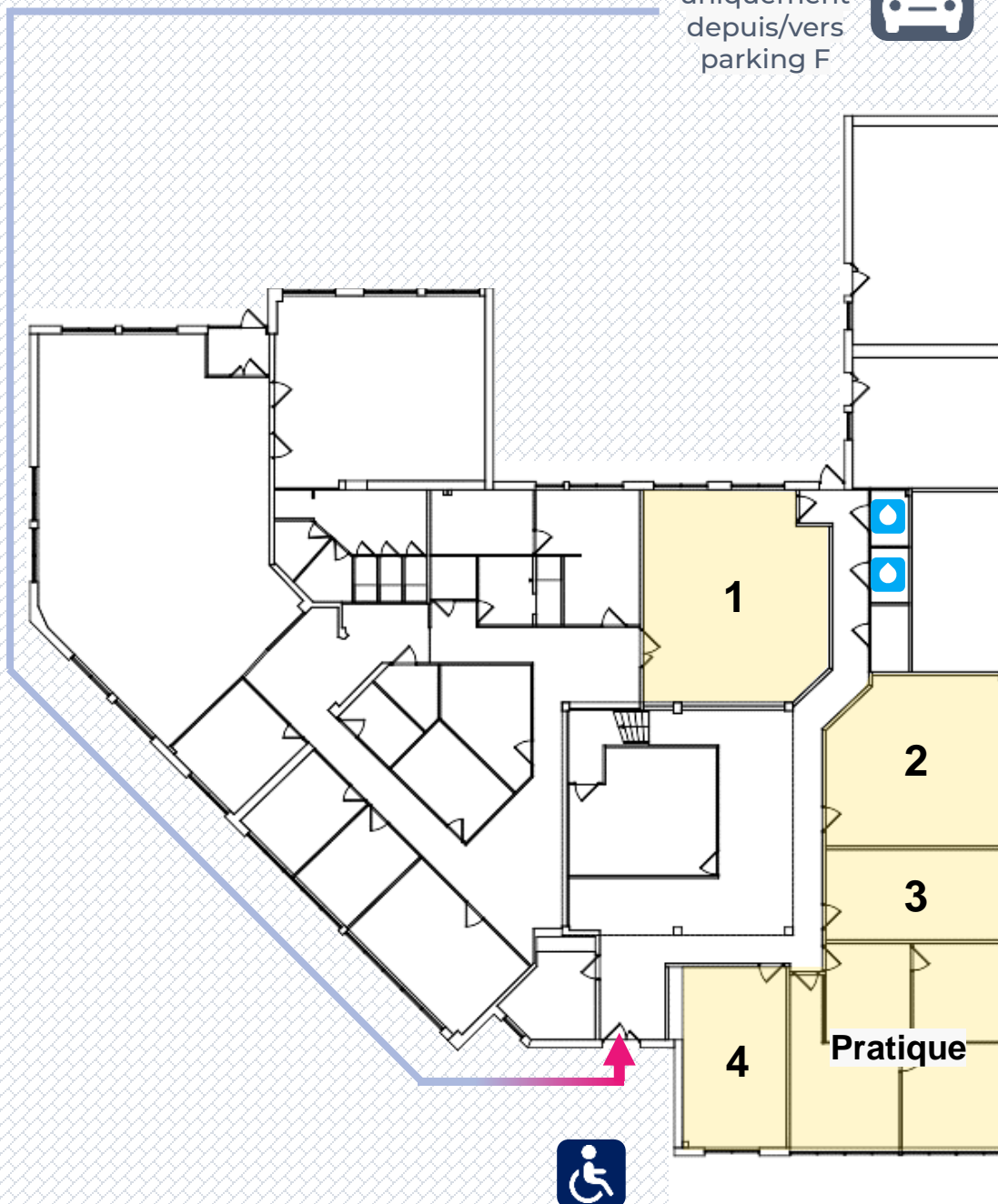
Stationnement sur le parking F (P)

pour tout autre véhicule (cf. page 1)

RDC pourvu de toilettes PMR : ♿

RDC composé des **salles 1 à 4**

Accès piéton
uniquement
depuis/vers
parking F



Mezzanine

