

Les résultats Diplômés 2025

IFSI



Performances



Base totale
98



Taux de lecture
87%



Taux d'ouverture
49%

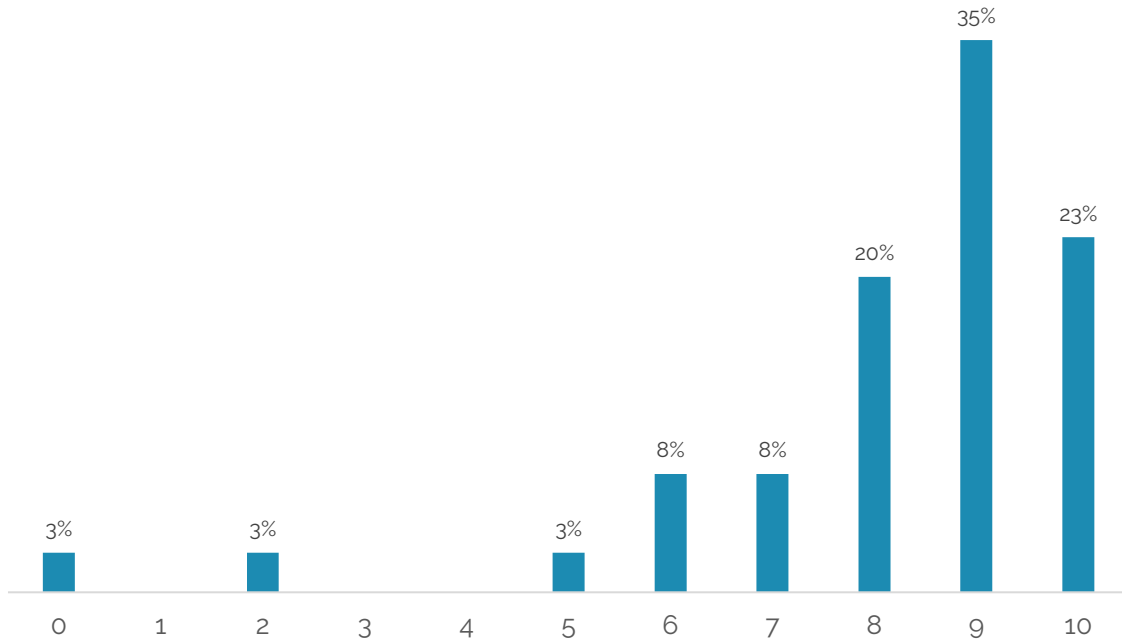


Taux de participation
41%



Nombre de répondants
40

Accompagnement pédagogique



Note moyenne

Note médiane

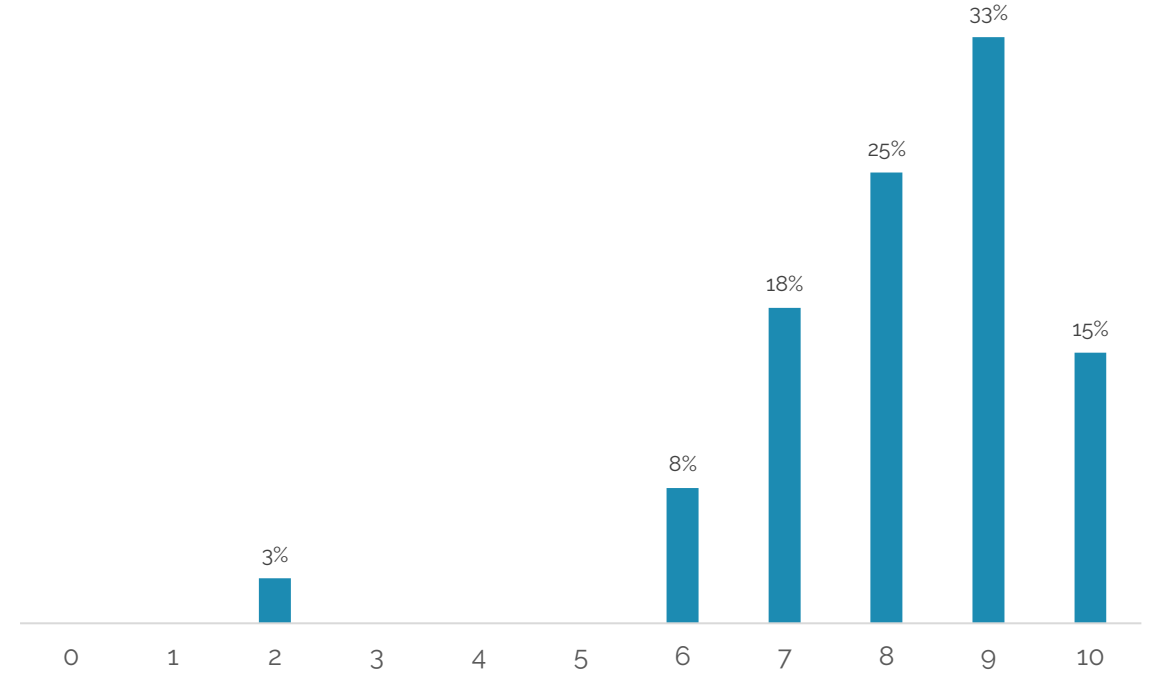
% d'insatisfaits (notes ≤ 6)

8,2/10

9/10

15% (6 répondants)

Qualité des enseignements



Note moyenne

Note médiane

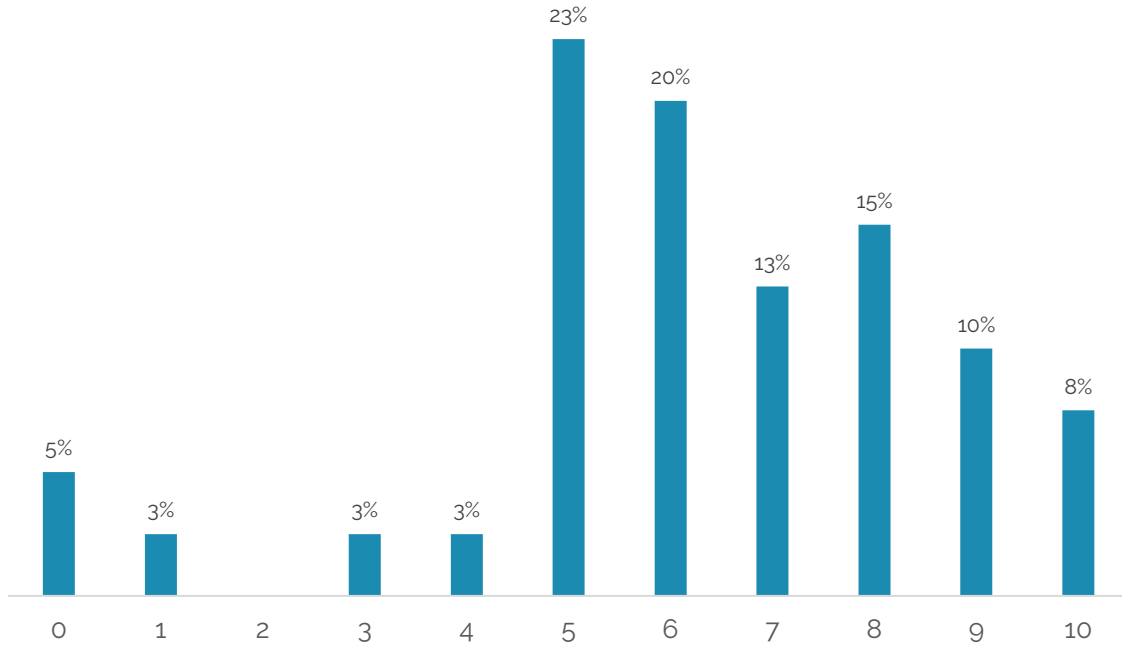
% d'insatisfaits (notes ≤ 6)

8,2/10

8/10

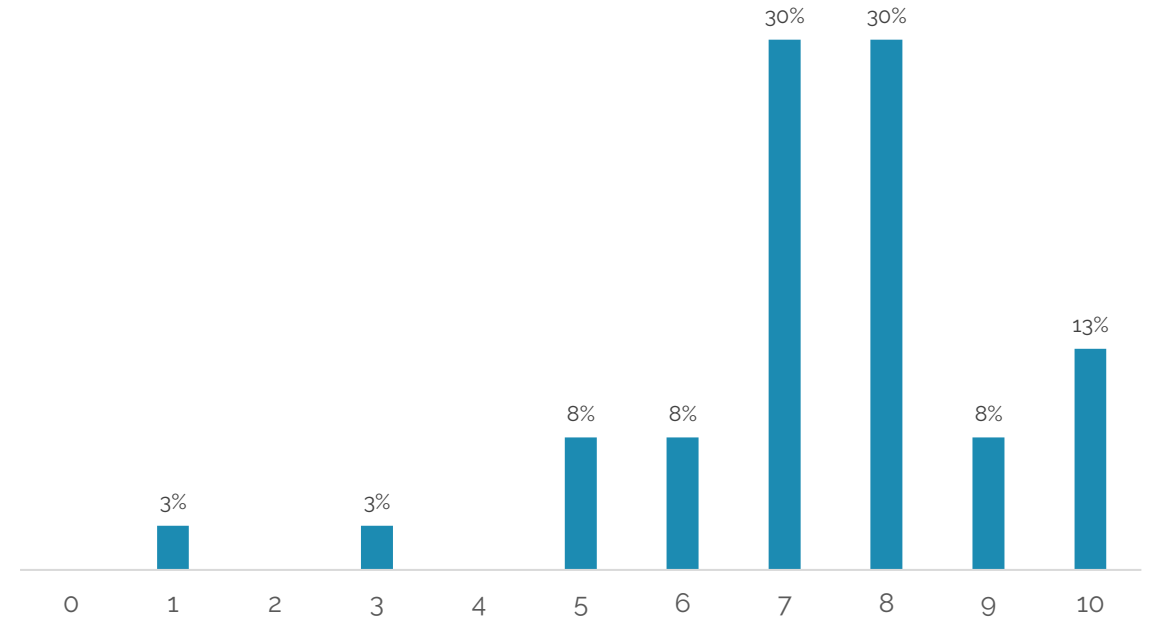
10% (4 répondants)

Outils mis en place dans les espaces de détente



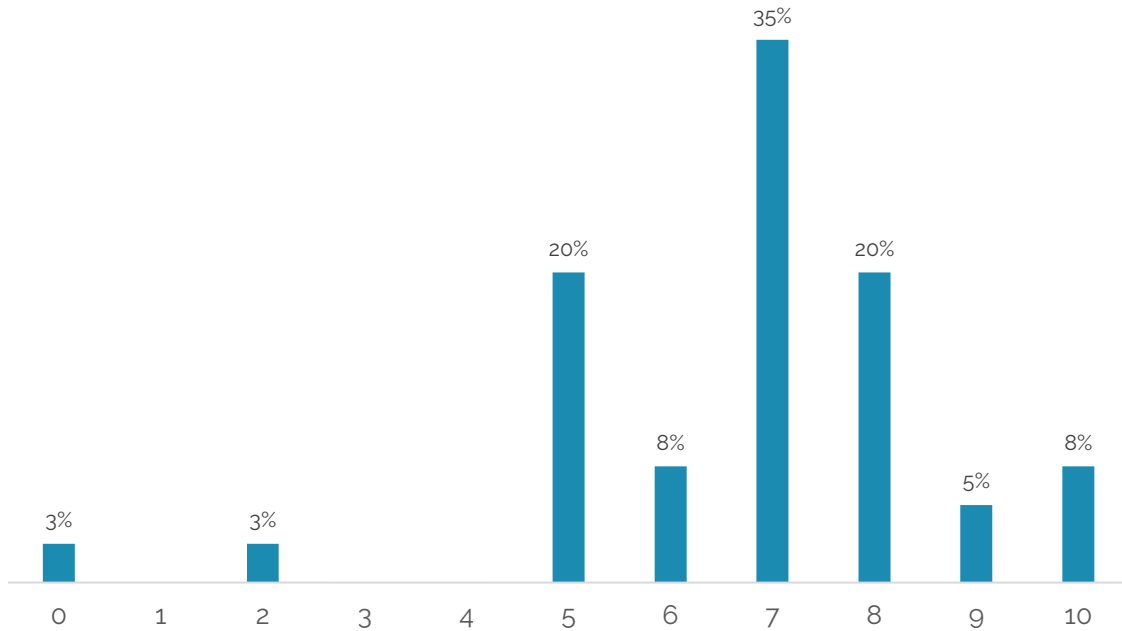
Note moyenne	Note médiane	% d'insatisfaits (notes ≤ 6)
6,3/10	6/10	55% (22 répondants)

Qualité des espaces de travail



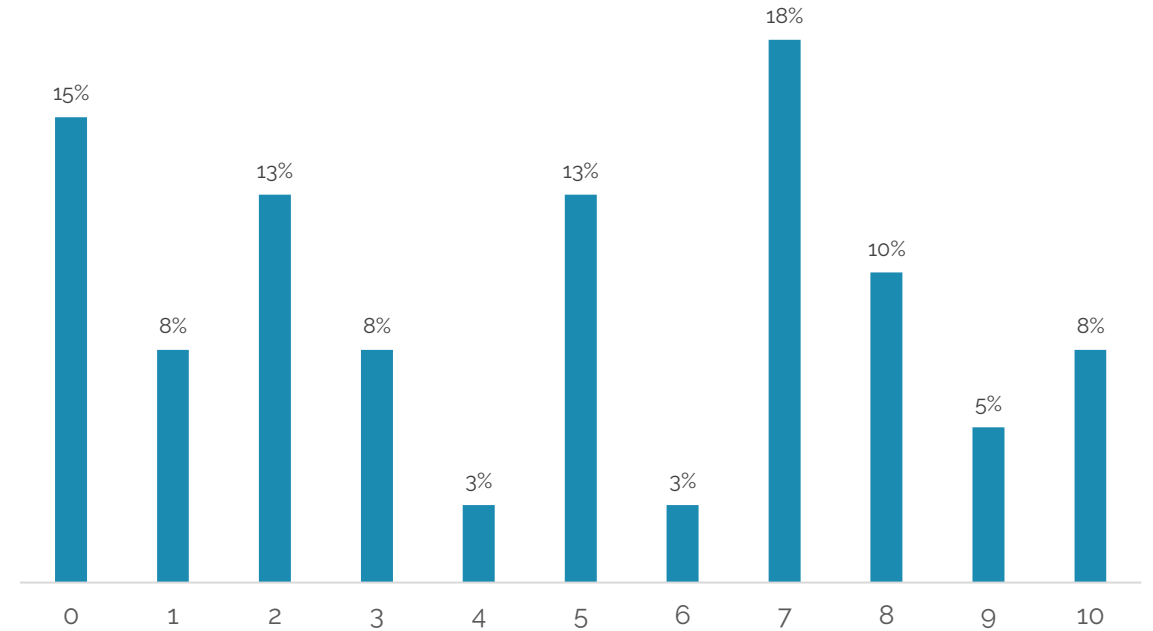
Note moyenne	Note médiane	% d'insatisfaits (notes ≤ 6)
7,4/10	8/10	20% (8 répondants)

Organisation pour se rendre sur les différents sites



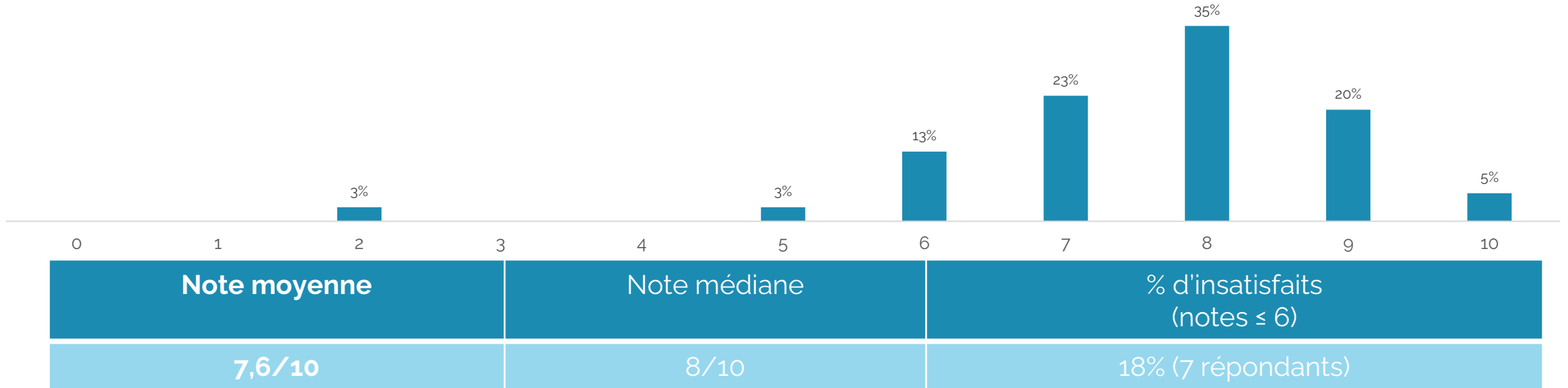
Note moyenne	Note médiane	% d'insatisfaits (notes ≤ 6)
6,8/10	7/10	33% (13 répondants)

Possibilité d'accès aux structures universitaires



Note moyenne	Note médiane	% d'insatisfaits (notes ≤ 6)
4,7/10	5/10	60% (24 répondants)

Satisfaction globale



Points d'amélioration (base 16 répondants ayant attribué une note < 8, dont 3 qui ne se sont pas exprimés)

- 1. Organisation (7x) :** accès aux salles de travail, amélioration de la cafétéria et des salles, meilleure organisation et circulation des informations, rajouter des prises, tarifs repas, accès au parking, plus de collaboration avec l'université (RU, BU, SUAPS)
- 2. Formation (4x) :** plus cours sur les propriétés pharmacologiques, réduire les cm, moins de stages en ephad, respecter les souhaits de stage, réduire le quota d'étudiants afin d'avoir un meilleur suivi pédagogique et de respecter les projets pro

Taux de recommandation

Recommanderiez-vous cette formation au sein de l'IFPS du CHU de BREST ?

ST Oui

93%



■ Oui, tout à fait

■ Oui, plutôt

■ Non, plutôt pas

■ Non, pas du tout

Que vous manque-t-il pour que vous recommandiez pleinement cette formation ?

(base 7 répondants « oui plutôt », dont 3 qui ne se sont pas exprimés)
 « L'accès à l'ifsi avec les travaux », « Accessibilité en transport en commun », « Le manque de stage en MCO (malgré une meilleure sélection que dans d'autres ifsi du secteur), l'état de certains locaux, les travaux et manque d'accessibilité »
 « Un peu d'anticipation dans les plannings et l'organisation »

Pour quelle(s) raison(s) ne recommanderiez-vous pas cette formation ?

(base 3 répondants, dont 1 qui ne s'est pas exprimé)

« Toujours pour les mêmes raisons : souhaits des stages non respectés »
 « l'hôpital est cher pour des étudiants - l'équipe pédagogique et l'ensemble du personnel de l'IFPS est pour autant super et très pédagogue :) »