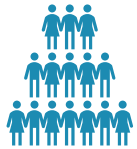


Les résultats Diplômés 2025

IFP



Performances



Base totale
27



Taux de lecture
78%



Taux d'ouverture
33%

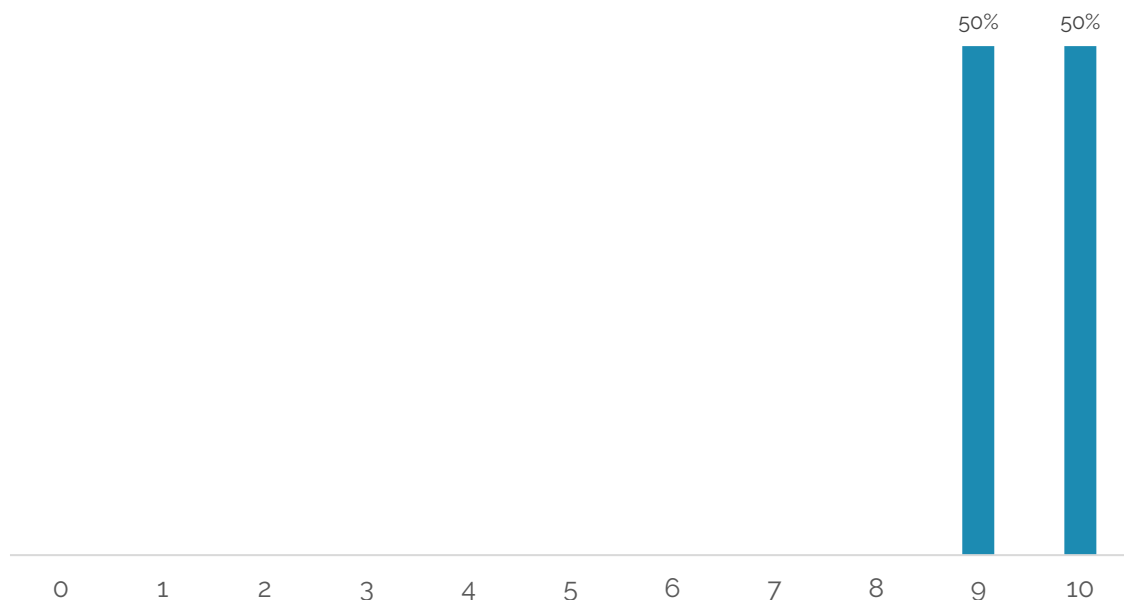


Taux de participation
30%



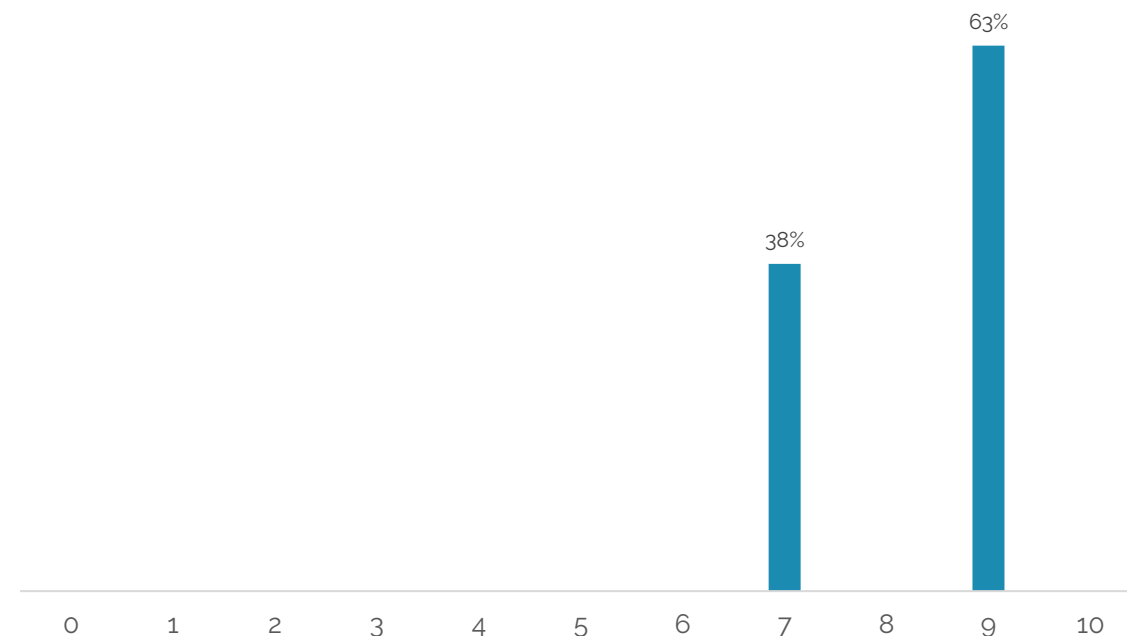
Nombre de répondants*
8

Accompagnement pédagogique



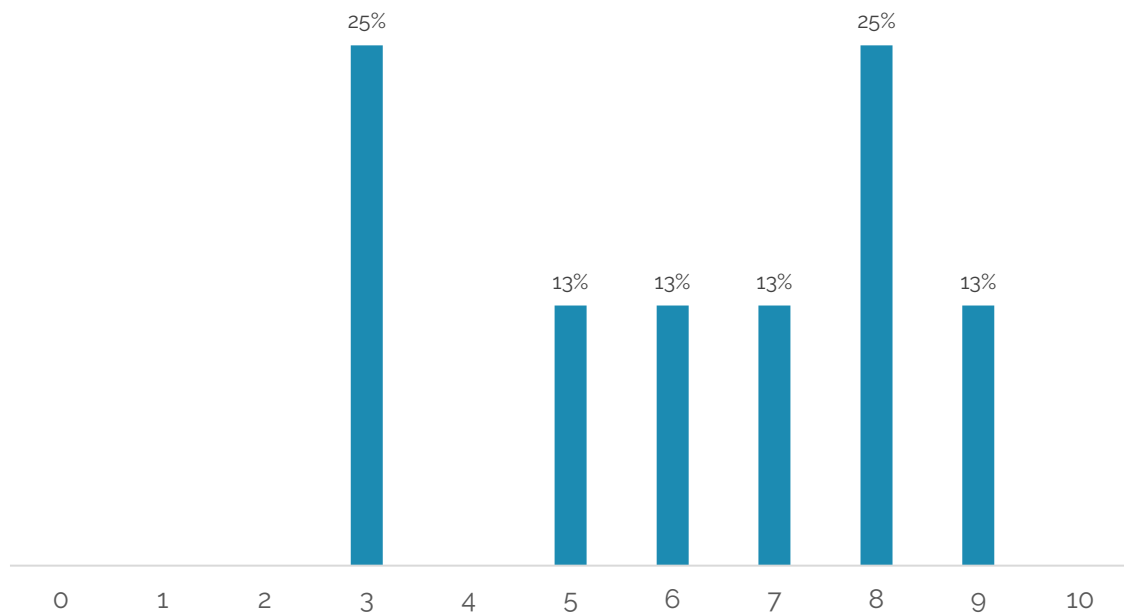
Note moyenne	Note médiane	% d'insatisfaits (notes ≤ 6)
9,5/10	10/10	-

Qualité des enseignements



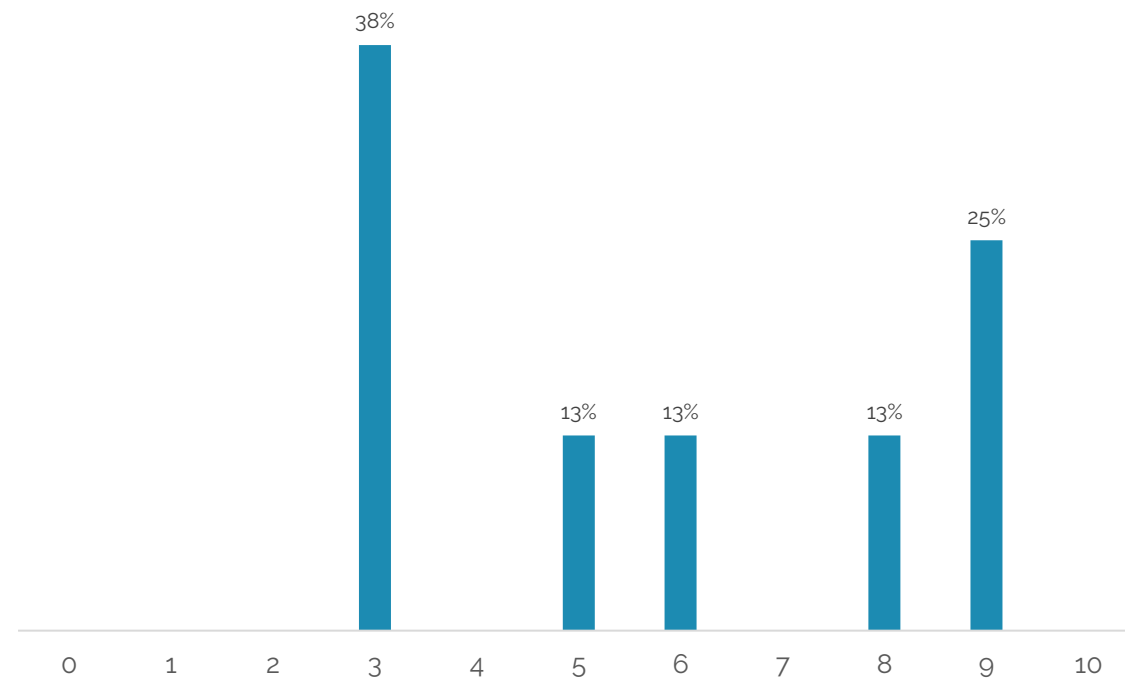
Note moyenne	Note médiane	% d'insatisfaits (notes ≤ 6)
8,3/10	9/10	-

Outils mis en place dans les espaces de détente



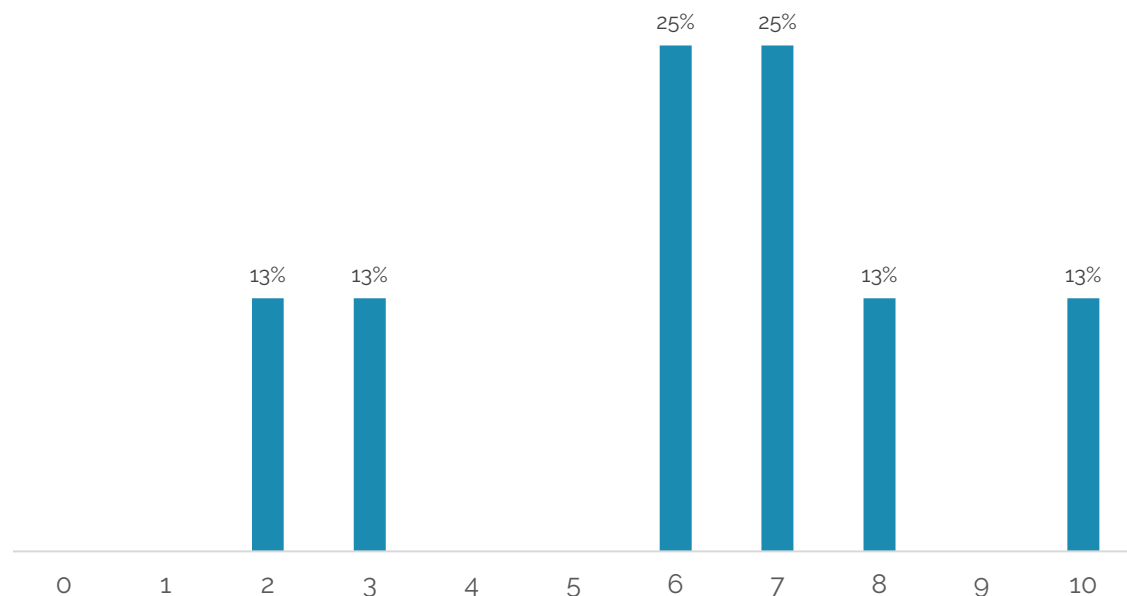
Note moyenne	Note médiane	% d'insatisfaits (notes ≤ 6)
6,1/10	7/10	50% (4 répondants)

Qualité des espaces de travail



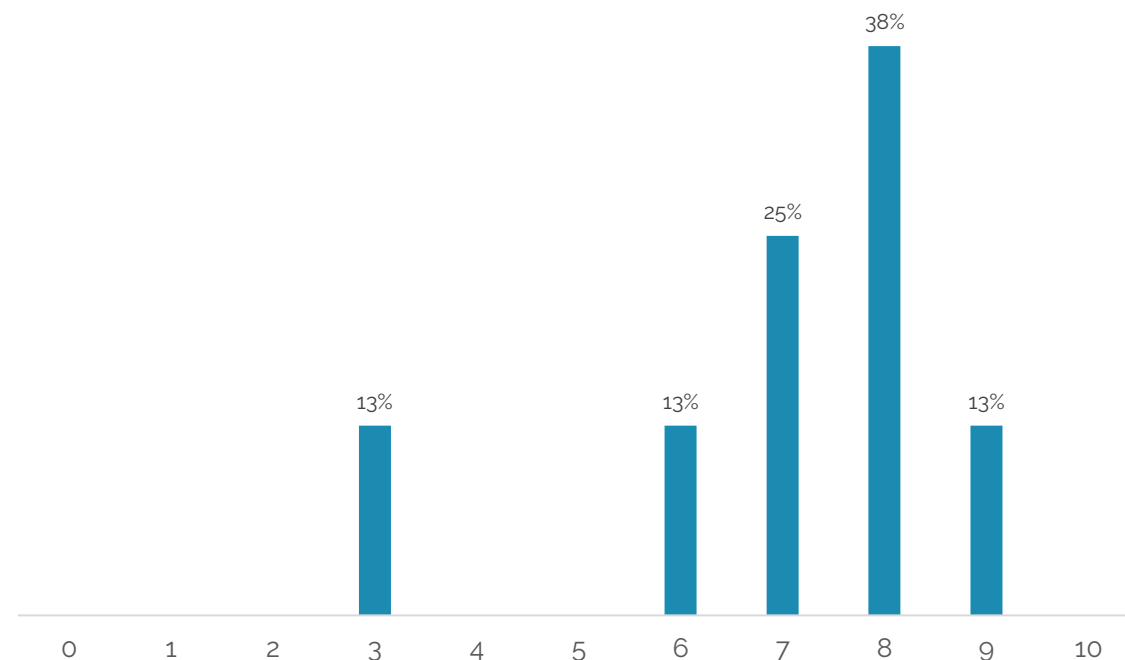
Note moyenne	Note médiane	% d'insatisfaits (notes ≤ 6)
5,8/10	6/10	63% (5 répondants)

Organisation pour se rendre sur les différents sites



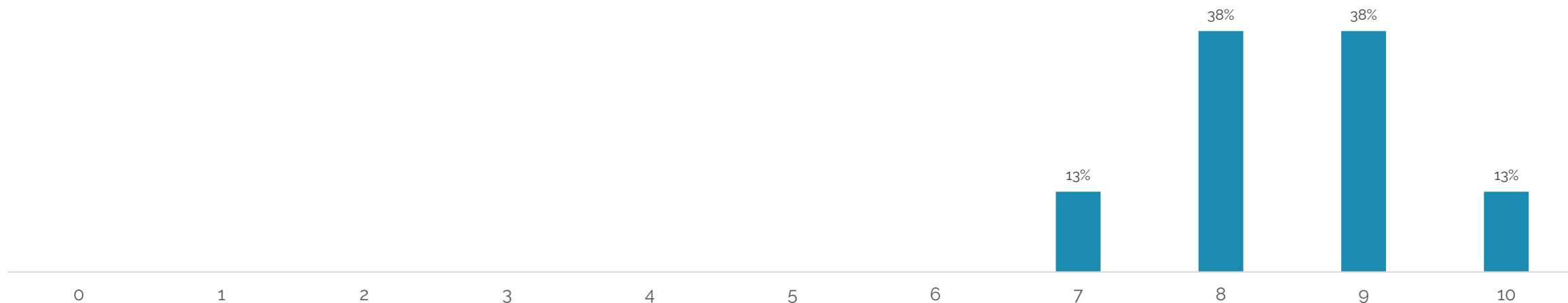
Note moyenne	Note médiane	% d'insatisfaits (notes ≤ 6)
6,1/10	7/10	50% (4 répondants)

Possibilité d'accès aux structures universitaires



Note moyenne	Note médiane	% d'insatisfaits (notes ≤ 6)
7/10	8/10	25% (2 répondants)

Satisfaction globale



Note moyenne	Note médiane	% d'insatisfaits (notes ≤ 6)
8,5/10	9/10	-

Points d'amélioration (base 1 répondant ayant attribué une note < 8)

« + de formation sur le polyhandicap, des évaluations sur nos lieux de stage et pas des MSP, avoir des stages longs sur des périodes (ex : deux mois consécutifs) et non perlé car difficile de s'intégrer dans les équipes »

Taux de recommandation

Recommanderiez-vous cette formation au sein de l'IFPS du CHU de BREST ?

ST Oui

100%



■ Oui, tout à fait

■ Oui, plutôt

■ Non, plutôt pas

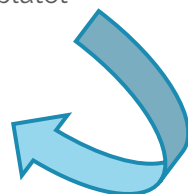
■ Non, pas du tout

ST Non

0%

Que vous manque-t-il pour que vous recommandiez pleinement cette formation ?

(base 1 répondant « oui plutôt »)



« avoir des offres d'emploi à pourvoir dans le Finistère et plus particulièrement au CHU de Brest... »