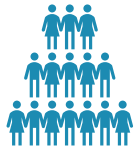


Les résultats Diplômés 2025

IFMK



Performances



Base totale
29



Taux de lecture
86%



Taux d'ouverture
28%

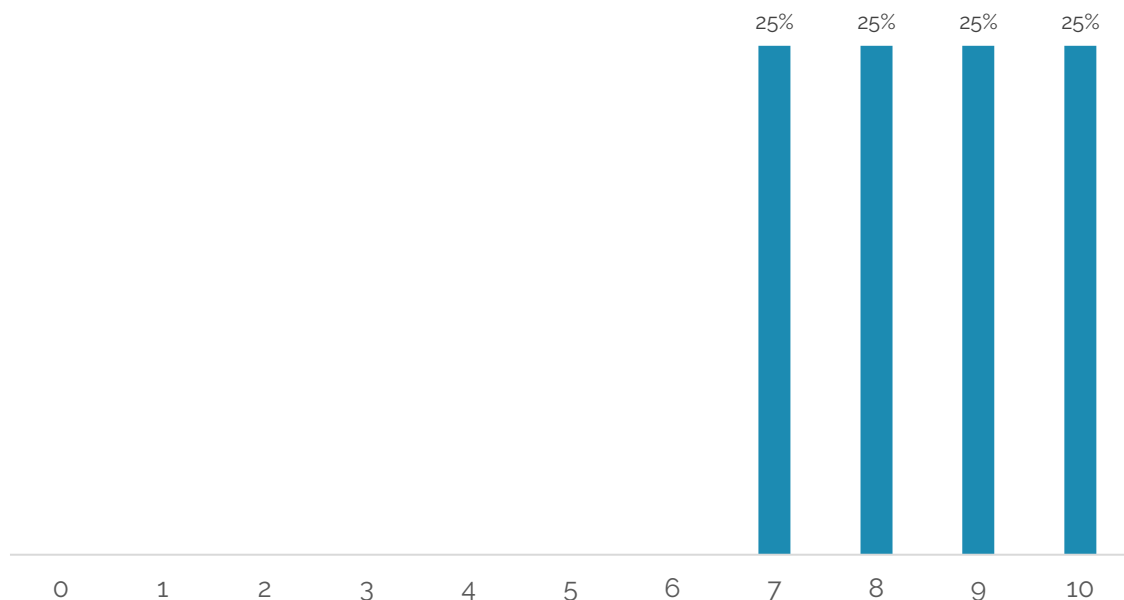


Taux de participation
28%



Nombre de répondants*
8

Accompagnement pédagogique

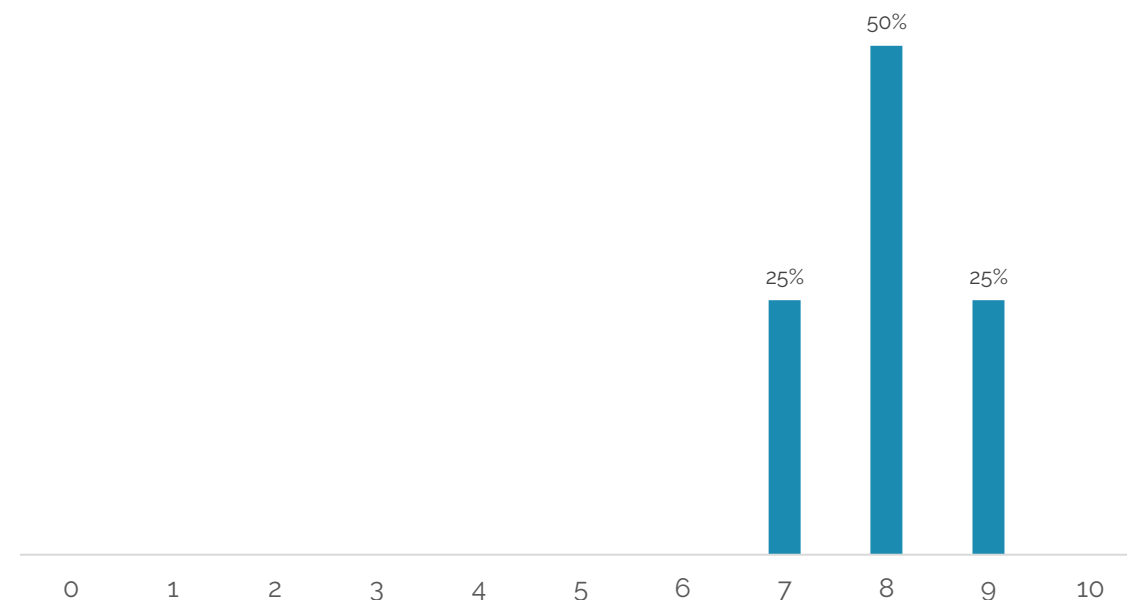
**Note moyenne**Note
médiane% d'insatisfaits
(notes ≤ 6)

8,5/10

9/10

-

Qualité des enseignements

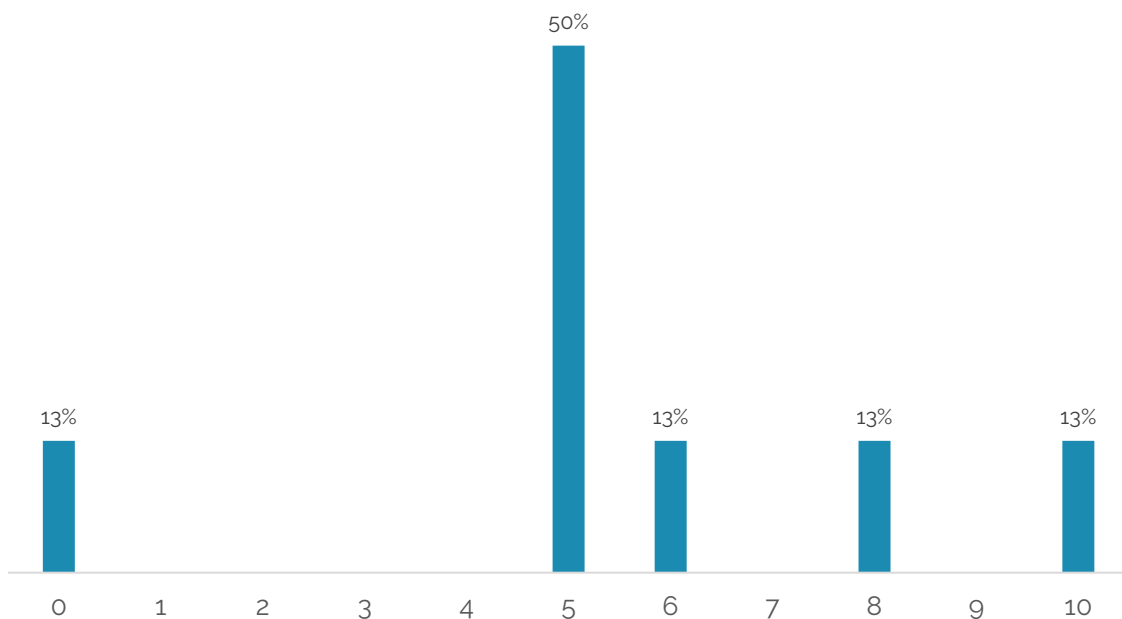
**Note moyenne**Note
médiane% d'insatisfaits
(notes ≤ 6)

8/10

8/10

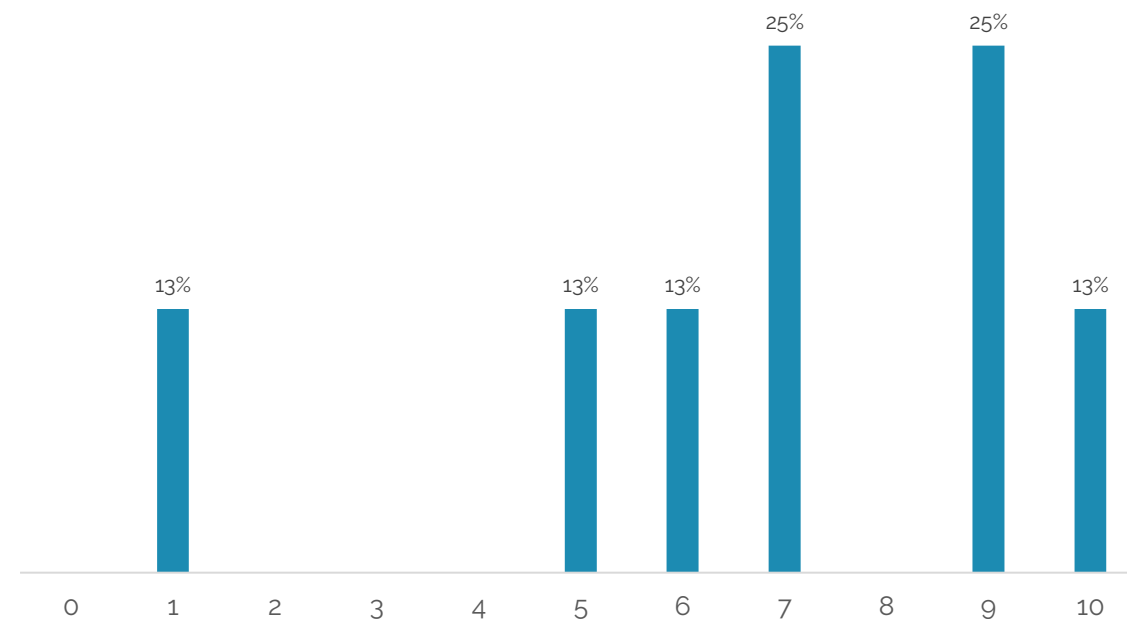
-

Outils mis en place dans les espaces de détente



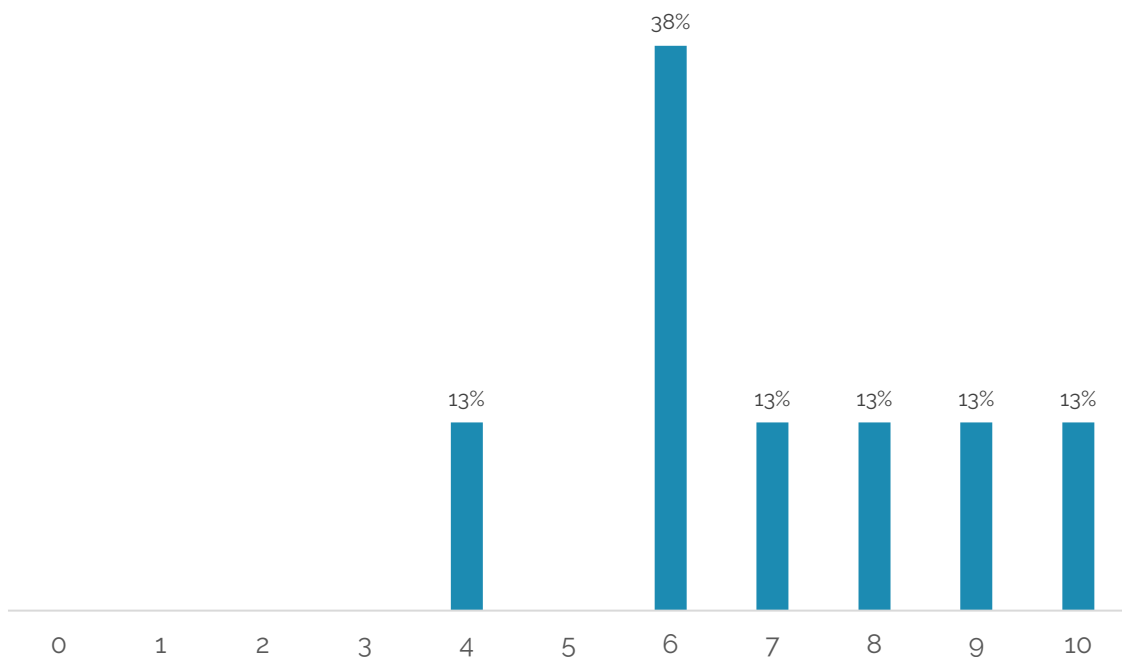
Note moyenne	Note médiane	% d'insatisfaits (notes ≤ 6)
5,5/10	5/10	75% (6 répondants)

Qualité des espaces de travail



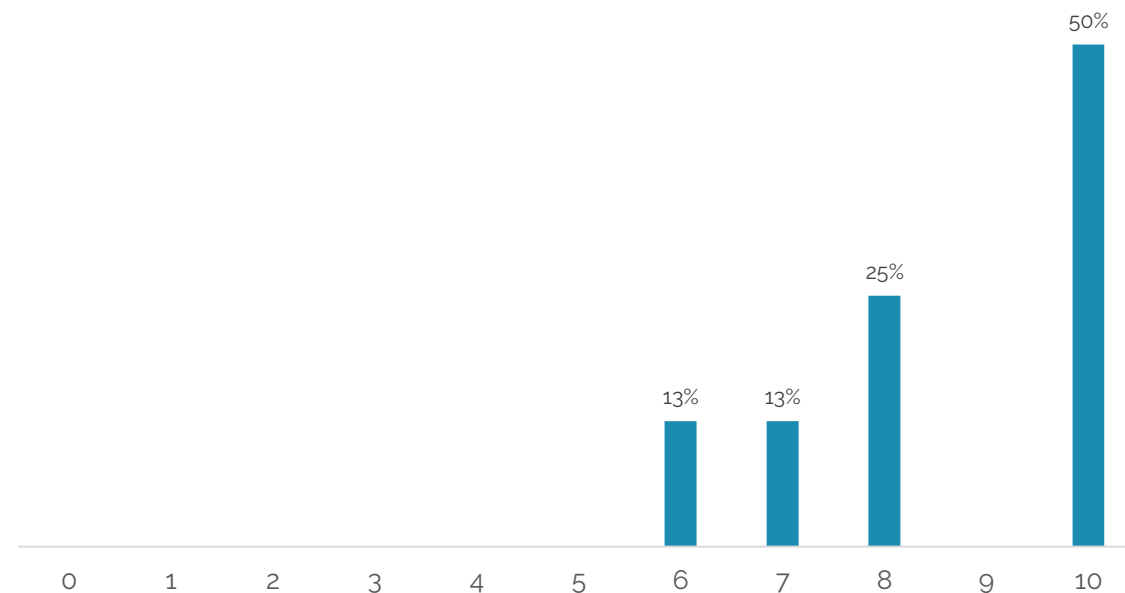
Note moyenne	Note médiane	% d'insatisfaits (notes ≤ 6)
6,8/10	7/10	38% (3 répondants)

Organisation pour se rendre sur les différents sites



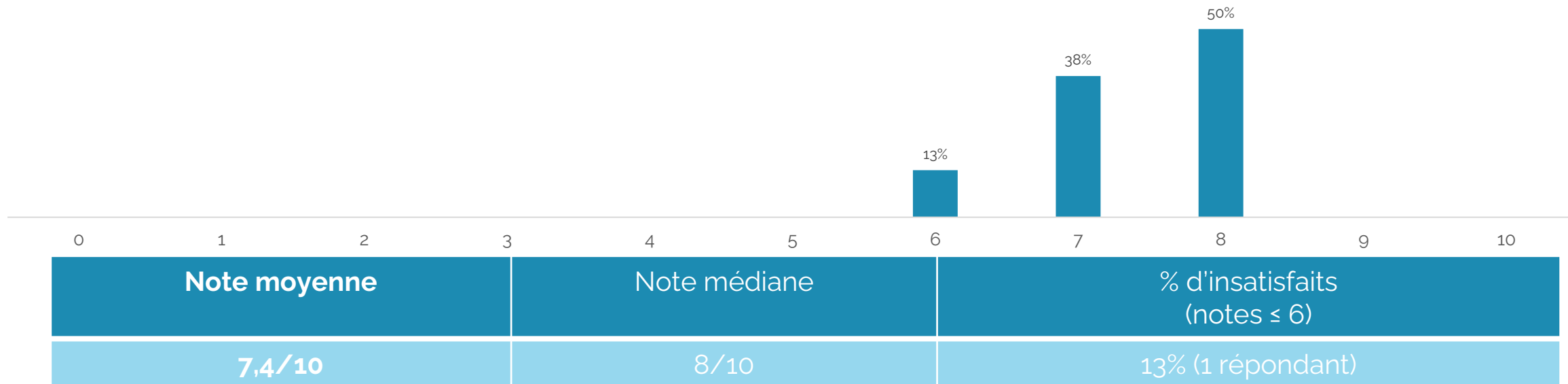
Note moyenne	Note médiane	% d'insatisfaits (notes ≤ 6)
7/10	7/10	50% (4 répondants)

Possibilité d'accès aux structures universitaires



Note moyenne	Note médiane	% d'insatisfaits (notes ≤ 6)
8,6/10	10/10	13% (1 répondant)

Satisfaction globale



Points d'amélioration (base 4 répondants ayant attribué une note < 8, dont 2 qui ne se sont pas exprimés)

« Les espaces communs »

« Avoir parfois plus de suivi, être plus intégrés à la fac (difficulté de savoir quelle salle on aura...) »

Taux de recommandation

Recommanderiez-vous cette formation au sein de l'IFPS du CHU de BREST ?

ST Oui

100%



■ Oui, tout à fait

■ Oui, plutôt

■ Non, plutôt pas

■ Non, pas du tout

ST Non

0%

Que vous manque-t-il pour que vous recommandiez pleinement cette formation ?

(base 3 répondants « oui plutôt »)

3x « ne sait pas »

