



**Questionnaires à froid**

**Diplômés et Financeurs 2024**

**IFCS**

## Méthodologie

Les répondants ont été interrogés par **questionnaire auto-administré en ligne sur système CAWI** (Computer Assisted Web Interview).

Les liens vers les questionnaires ont été envoyés par mail à l'ensemble des diplômés (sur adresse personnelle et adresse de l'institut) et financeurs 2024.

Le recueil des données s'est effectué sur la période allant du 5 mars au 2 avril 2025. Cinq relances ont été effectuées sur cette période.

## Performances enquête diplômés

<i>Base totale</i>	26
<i>Taux de lecture</i>	92%
<i>Taux d'ouverture</i>	50%
<b>Taux participation</b>	<b>46%</b>
<b>Nombre de répondants</b>	<b>12</b>

## Performances enquête financeurs

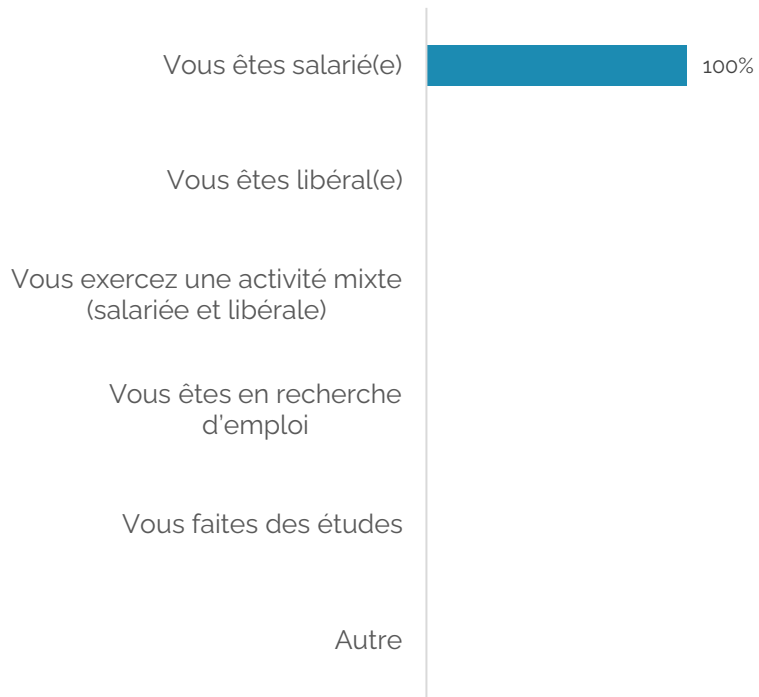
<i>Base totale</i>	26
<i>Taux de lecture</i>	0%
<i>Taux d'ouverture</i>	0%
<b>Taux participation</b>	<b>0%</b>
<b>Nombre de répondants*</b>	<b>0</b>

## Les résultats Diplômés 2024

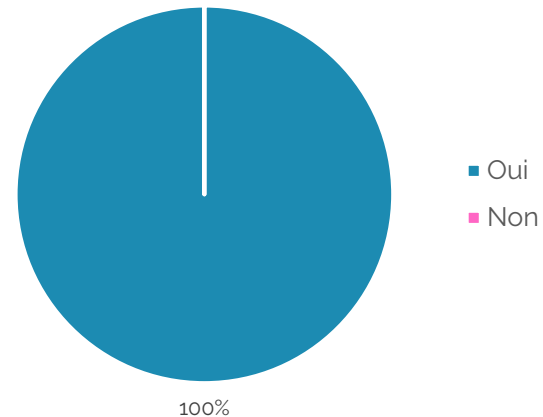
IFCS



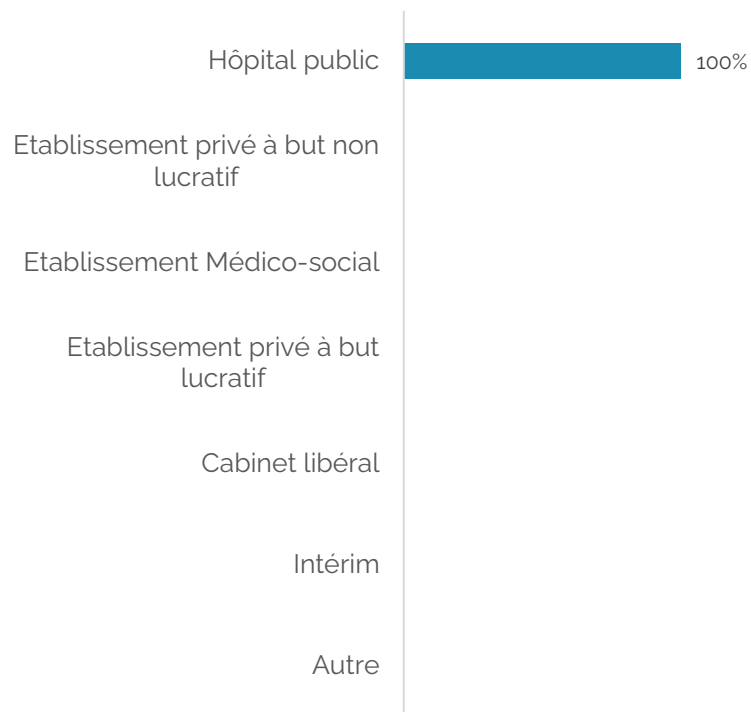
### Situation professionnelle actuelle



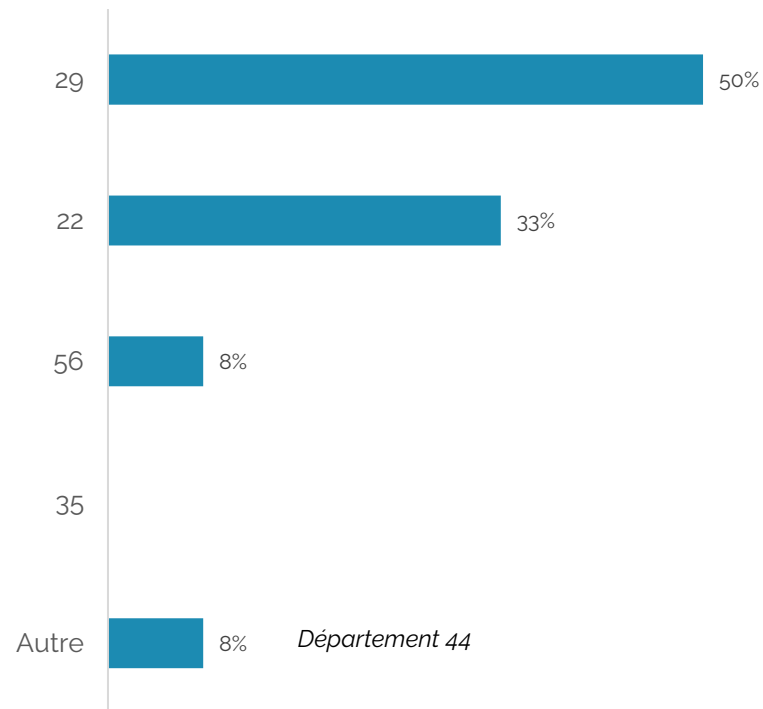
### Emploi en lien avec de diplôme



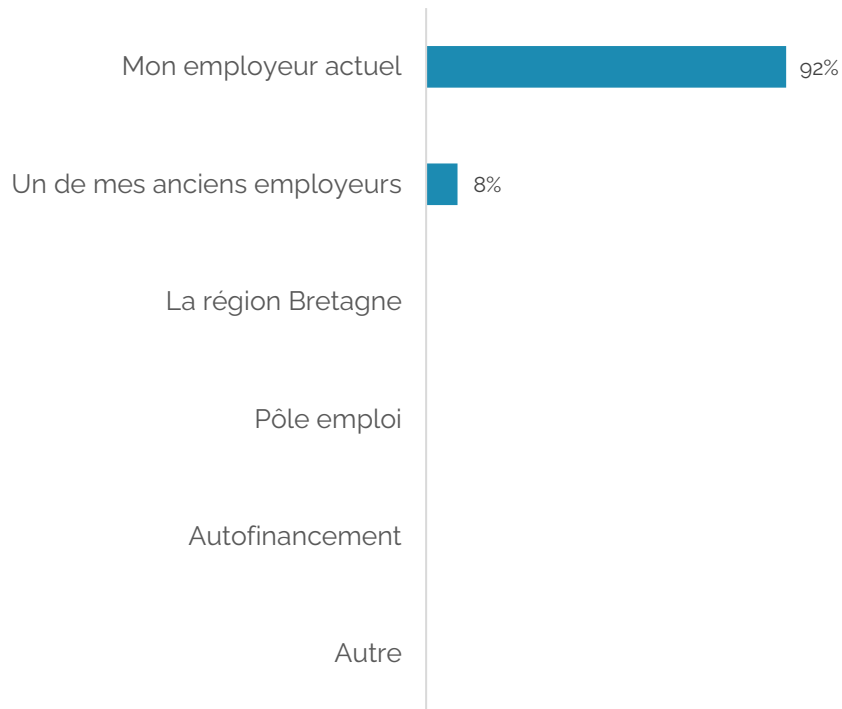
## Type d'établissement



## Départements d'exercice



### L'organisme payeur de la formation



## Préparation à l'exercice du métier

Diriez-vous que la formation que vous avez reçue vous a bien préparé(e) à l'exercice de votre métier ?

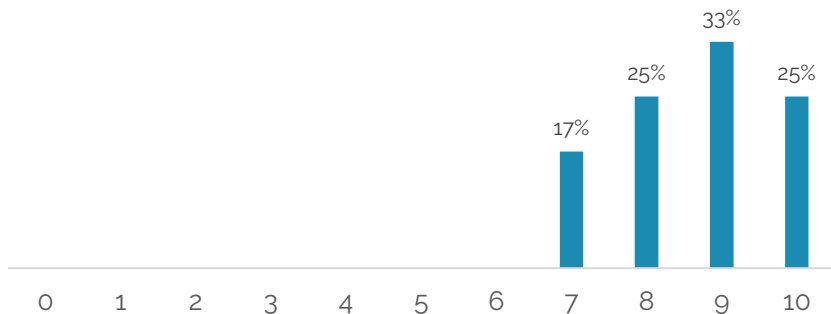


■ Oui, tout à fait   ■ Oui, plutôt   ■ Non, plutôt pas   ■ Non, pas du tout

ST Oui

100%

### Pertinence du parcours de stages

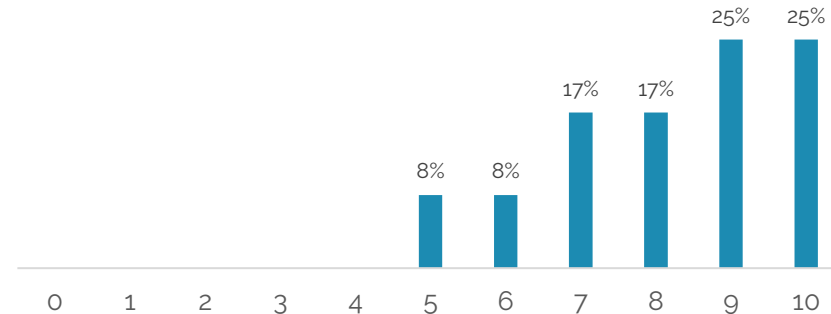


Note moyenne	Note médiane	% d'insatisfaits (notes ≤ 6)
8,7/10	9/10	-

Points d'amélioration (base 2 répondants ayant attribué une note < 8)

- « Proposer un listing de terrain de stage notamment au CHU de Brest afin d'affiner le choix du stage en lien avec le projet professionnel »
- « laisser le choix même d'aller dans son département d'exercice »

### Satisfaction globale



Note moyenne	Note médiane	% d'insatisfaits (notes ≤ 6)
8,2/10	9/10	16% (2 répondants)

Points d'amélioration (base 4 répondants ayant attribué une note < 8, dont 1 NSP)

- « Personnaliser l'accompagnement de travaux de fins d'études »
- « Limiter les travaux de groupe »
- « Développer les cours sur la RH, Développer les cours sur la posture cadre avec comme intervenant des cadres supérieurs, Modifier les modalités de l'évaluation écrite du module pédagogie, Développer les interventions sur le retour d'expérience de cadres de terrain avec des situations managériales complexes »

## Perspectives de formation continue

Au regard de votre expérience actuelle, envisagez-vous de faire une formation continue ?



ST Oui

50%

■ Oui, dans les prochains mois

■ Oui, dans les prochaines années

■ Non, pas pour le moment

■ Non, jamais

Formation réalisée	Nombre de répondants	Formations envisagées
IFCS	6	Divers DU (qualité, résilience) (4x), CNV (1x), Formation proposée par l'employeur (1x), NSP (1x)